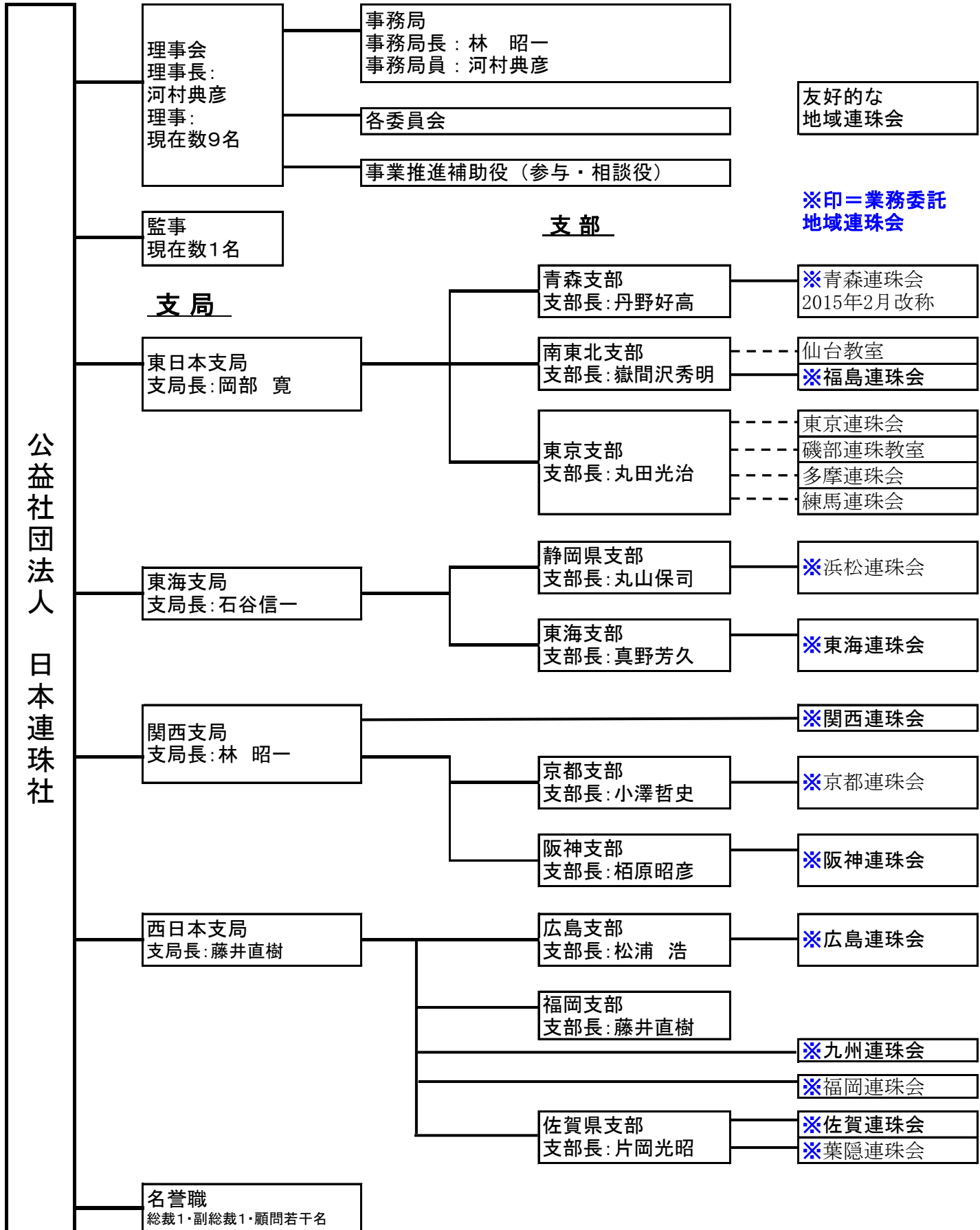


日本連珠社 組織図 2024年6月現在



各委員会委員長、事業推進補助役、支局・支部会員、は日本連珠社会員で構成されています

理事長: 河村典彦、副理事長: 岡部 寛、千木良 誠 (理事長代行順位順)
理事: 小野孝之、林 昭一、藤井直樹、丸田光治、丸田浩貴、宮本俊寿 (50音順)
監事: 辻 和彦