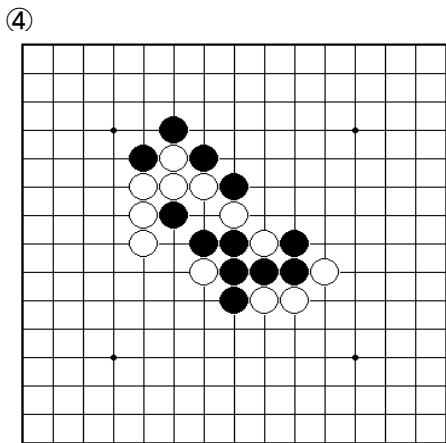
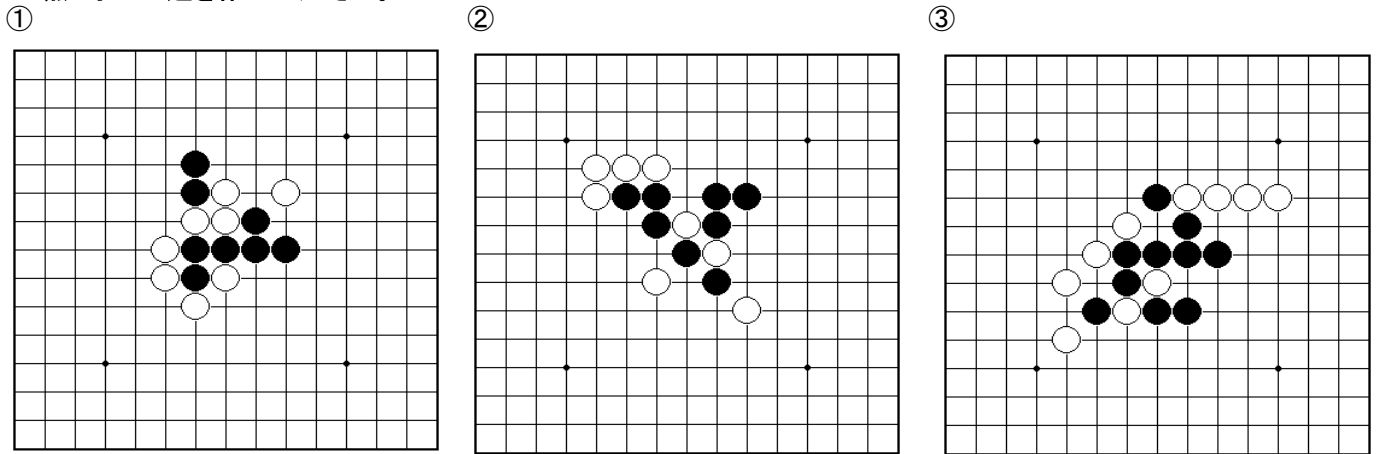


連珠14級・13級ドリル(例題)

表面

1. 黒1手で五連を作ってください。



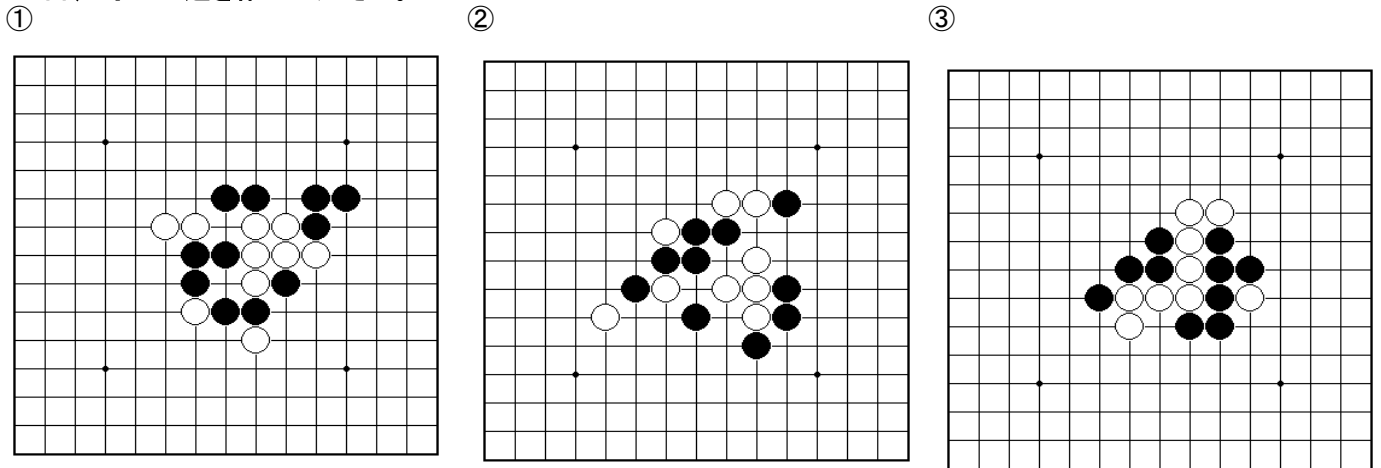
級位認定の目安

- (1) 20問中12問以上正解で14級
- (2) 20問中16問以上正解で13級

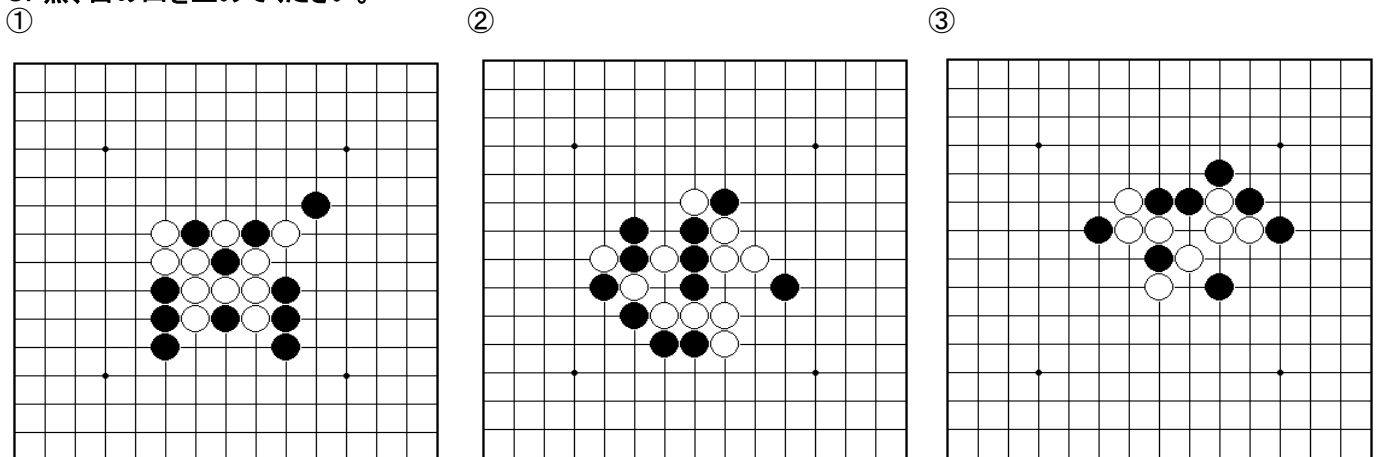
この問題は級位認定の目安となるものです。
 実際の級位認定は級位認定権を持っている人が行います。

作成: 公益社団法人日本連珠社 普及推進委員会
 公益社団法人日本連珠社HP: <http://www.renjusha.net/>

2. 白、1手で五連を作ってください。



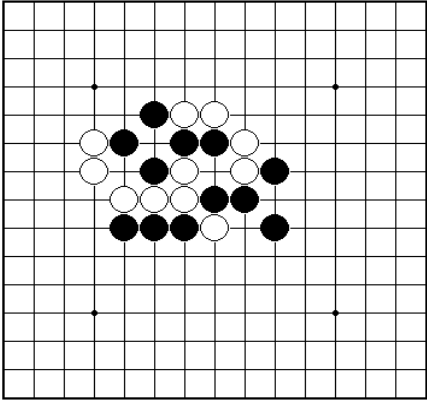
3. 黒、白の四を止めてください。



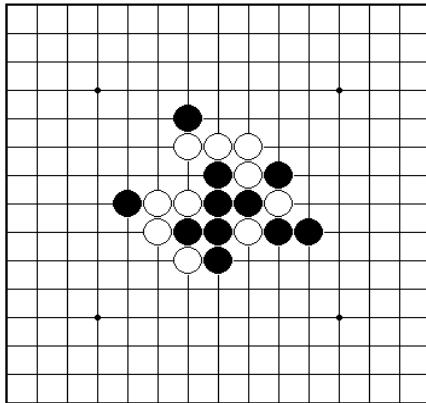
裏面に問題あり

4. 白、黒の四を止めてください。

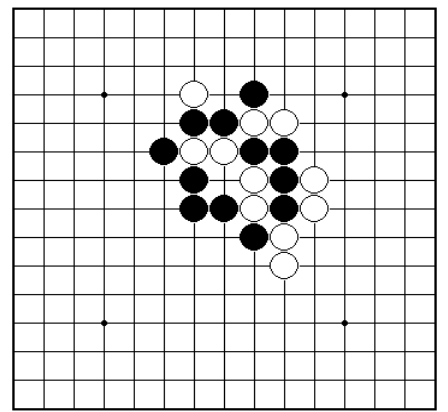
①



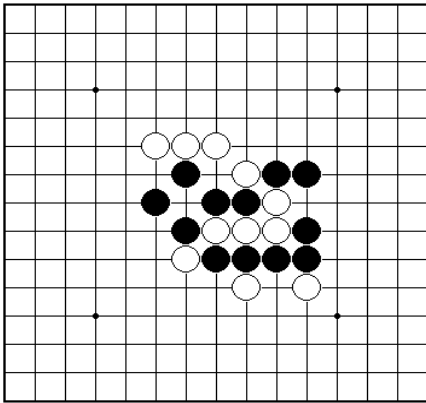
②



③

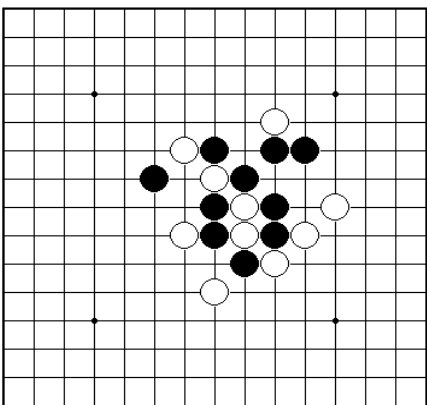


④

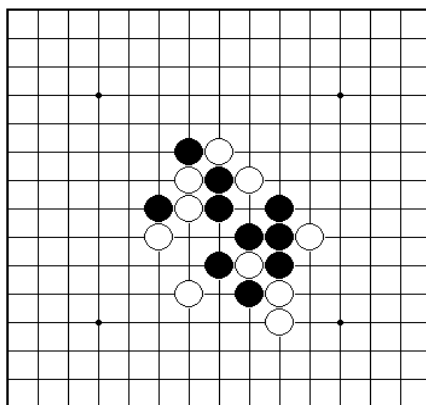


5. 黒1手で棒四を作ってください。

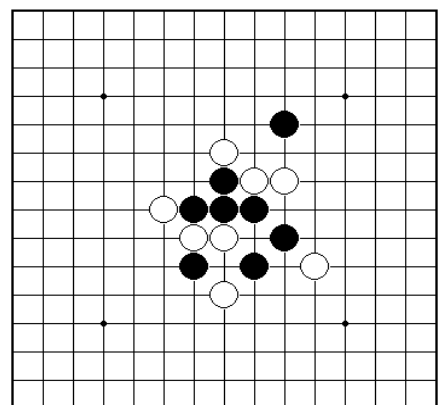
①



②

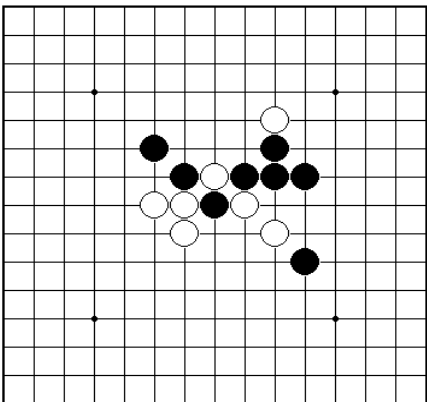


③

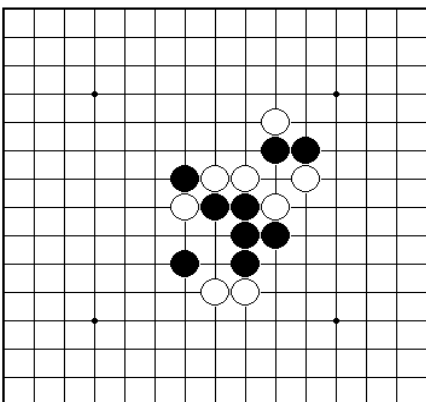


6. 白1手で棒四を作ってください。

①



②



③

